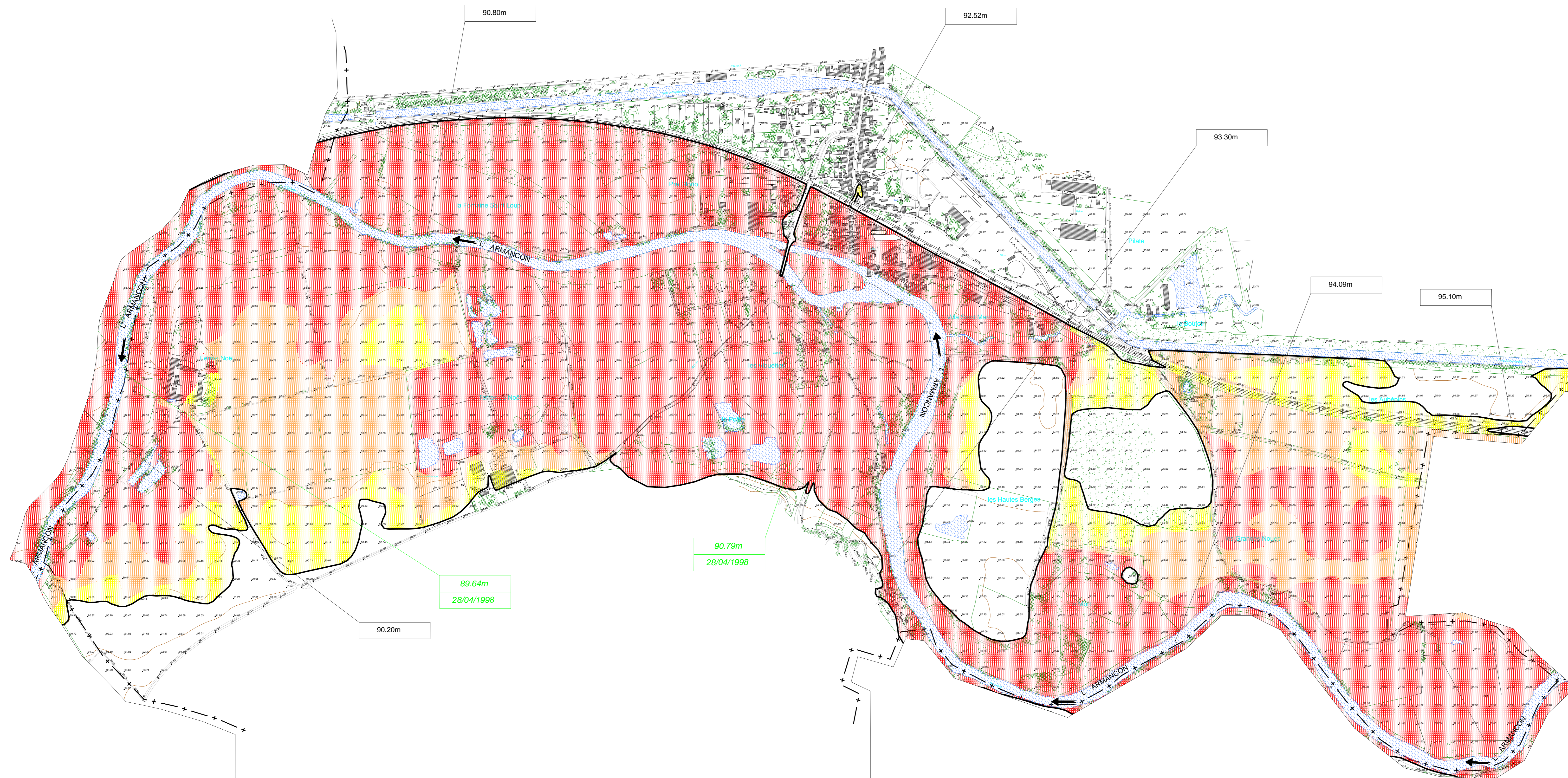


Commune de BRIENON-SUR-ARMANCON



- Limite de la zone inondable pour les plus hautes eaux connues (PHEC)
- + - Limite communale
- ▨ Cours d'eau, Canal, Plan d'eau

CLASSES D'ALEA

- Aléa fort ($H > 1m$) et/ou ($V > 0.5m/s$)
- Aléa moyen ($0.5m < H < 1m$) et ($V < 0.5m/s$)
- Aléa faible ($H < 0.5m$) et ($V < 0.5m/s$)

LAISSES DE CRUES

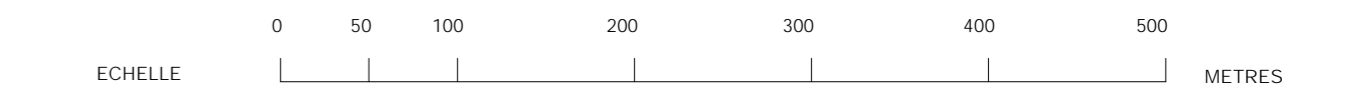
- 90.79m Cote NGF de crues plus faibles qu'une crue centennale
- 28/04/1998 Date de l'évènement

COTES INTERPOLEES

- 93.30m Cote déduite des laisses de crues des PHEC

| | | | |
|-----|----------------|---|------|
| D | Septembre 2013 | Modification sur site des anciens sites | |
| C | Mars 2006 | TROISIEME DIFFUSION | |
| B | Sept 2004 | DEUXIEME DIFFUSION | |
| No. | Date | Designation et Position | Visa |

ECHELLE : 1/5000



PLAN DE PREVENTION
DES RISQUES D'INONDATION
APPROUVE LE : 07 octobre 2013

ETUDE HYDRAULIQUE

Cartographie des Aléas
Commune de BRIENON-SUR-ARMANCON



Rapport n° : 870058
Septembre 2004

Dessin n° : 1